



INSTRUKCJA MONTAŻU DRABIN EWAKUACYJNYCH SPAWANYCH

1. Przygotowanie narzędzi oraz elementów składowych drabiny:

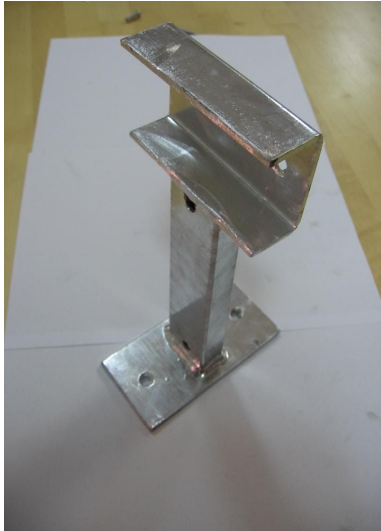
- klucz płaski i oczkowy 13
- wiertarka oraz wiertło fi 8.3
- segmenty pospawanych drabin



- łączniki drabiny



- uchwyty drabiny



- pałaki antyspadowe okrągłe



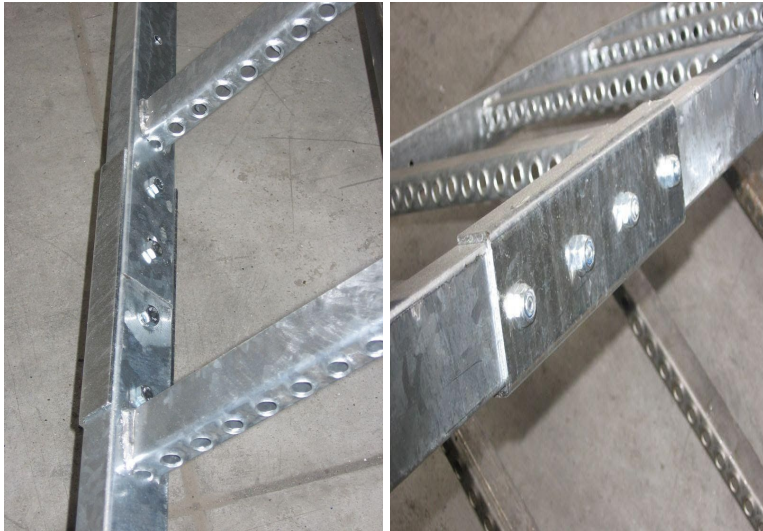
- listwy łączące do pałaków



- nakrętki samohamowne M8
- podkładki fi 8 poszerzane
- śruby M8X20 i M8X40

2. Montaż

a/ połączyć ze sobą segmenty pospawanych drabin za pomocą łączników drabin używając śrub M8X40 i nakrętek samohamownych M8



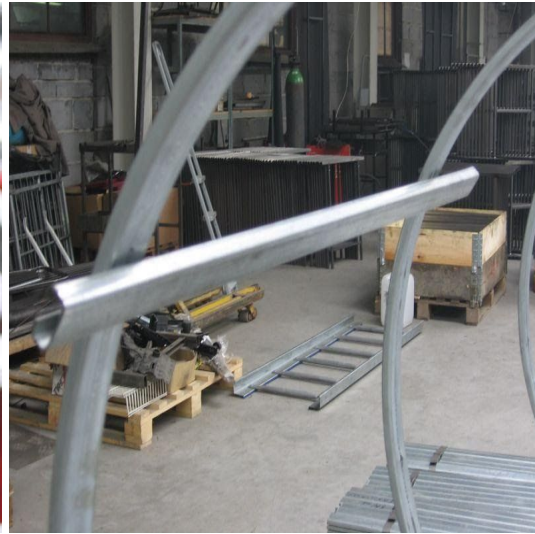
b/ rozstawić / max co 2 m / i przykręcić śrubami M8X40 i nakrętkami samohamownymi M8 uchwyty do drabiny. Przed przykręceniem wywiercić otwory w drabinie przez istniejące już otwory w uchwytych drabiny.



c/ przykręcić do drabiny pałaki antyśpadowe za pomocą śrub M8X20 i nakrętek samohamownych M8



d/ przykręcić do pałaków listwy łączące za pomocą śrub M8X20, podkładek $\phi 8$ poszerzonych i nakrętek samohamownych M8



e/Przymocować drabinę do ściany za pomocą odpowiednich wkrętów lub śrub / nie na wyposażeniu drabiny\ /